

# Ektaco süsteemid muudavad toimuva läbipaistvaks ja jälgitavaks

Ektaco on asutatud 1989. aasta aprillis Eesti–Soome ühisettevõttena. Tuginedes oma pikaajalistele kogemustele, tutvustame kaht välja töötatud süsteemi, mis võiks huvi pakkuda kõigile, kes tegelevad

- kaalumist või doseerimist vajavate materjalide väljastamise ja vastuvõtmise registreerimisega;
- erinevate energiaallikate tarbimise jälgimisega, müügi või edasimüügiga.

## Materjalide väljastamise ja vastuvõtmise registreerimise süsteem

Tuginedes automaatikasüsteemide väljatöötamise ja rakendamise pikaajalistele kogemustele ning erinevate mõõteseadmete liideste lugemise oskusele, on Ektaco AS välja töötanud materjalide väljastamise ja vastuvõtmise registreerimise süsteemi.

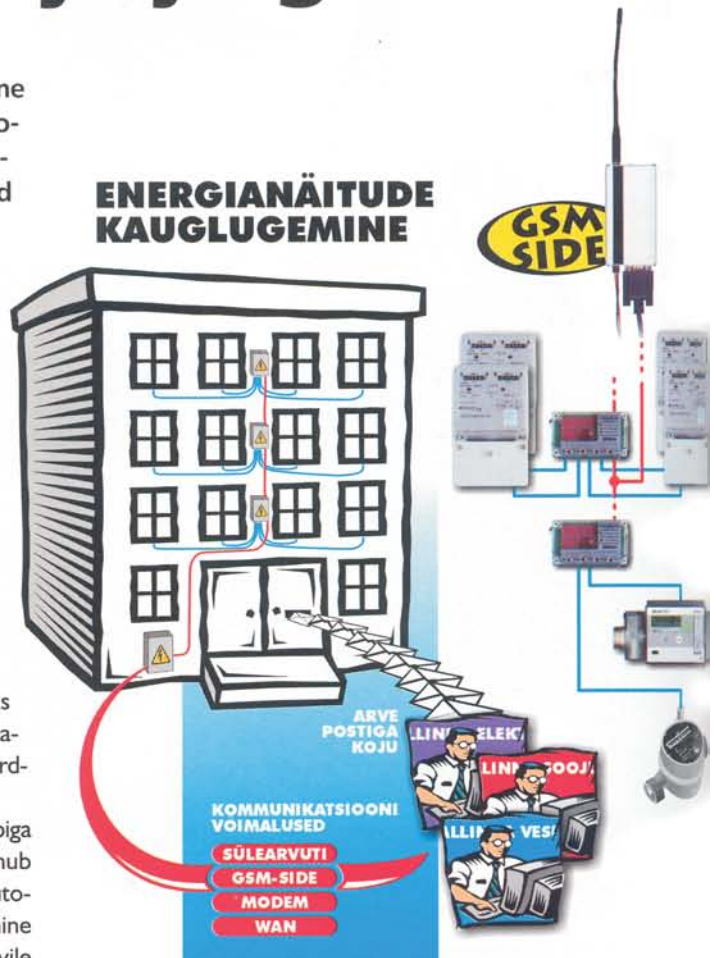
Süsteem on mõeldud objektile korrapäraselt toodavate või sealt viidavate materjalide koguse mehitamata määramiseks ja registreerimiseks. Materjalist sõltuvalt määratakse kogus kaaludega või vedeliku arvestiga. Süsteemi eelised on avatus, standardsed liidesed ja sidevariandid.

Pärast kaaludele sõitmist puudutab autojuht puutemälu nööbiga lugejat, mille järel registraator muutub aktiivseks: tabloole ilmub PC-andmebaasis puutemälule omistatud lühinumber ja liik. Autojuhil on võimalik klaviatuurilt valida täis- või tühikaalu määramine ja materjali sort. Teinud valikud, vajutab autojuht sisestusklahvile ja kontrolleri mälus registreeritakse sündmus, mille töötlemine sõltub puutemälu liigist. Näiteks materjalide toomisel lubatakse autol kaalult maha sõita ja sündmuse lõpetamiseks tuleb autol etteantud aja vältel tulla tagasi tühikaalumiseks. Pärast tühikaalu määramist trükitakse autojuhile kvititung ja kaalumise tulemused salvestatakse ka andmebaasi. Vedajate ja autode identifitseerimiseks saab kõrvuti puutemälude või magnetkaartidega kasutada ka kontaktivabu kaarte.

Andmebaasist, kuhu vastav info salvestatakse, on võimalik saada mitmesuguseid aruandeid, näiteks toodud või viidud materjalide kogused etteantud ajavahemikus summaarselt või üksikute vedajate kaupa. Andmeid ja aruandeid on võimalik edastada ka traatside-, raadio- või GSM-modemiga.

Lisaks kirjeldatud süsteemile on Ektaco realiseerinud kaalude infosüsteeme, milles kaaludelt saadavat infot kasutatakse saatelehtede vormistamiseks ja edastamiseks raamatupidamissüsteemi (AS Tallinna Vesi ja AS Tasfil autokaalude süsteemid) või protsessi juhtimissüsteemis materjalide voogude arvestuseks koos vastava aruandlusega (Eesti Elektri jaama põlevkivi lintkaalude süsteem).

## ENERGIANÄITUDE KAUGLUGEMINE



## Energia seire- ning säästusüsteem

Ektaco energiaseire suund tegeleb süsteemide väljatöötamisega, mis lihtsustavad energianäitude kogumist energiaarvestitelt (veemõõttjad, elektrienergia-, soojus-, gaasiarvestid).

Süsteem töötleb ja salvestab kogutud info, lähtudes kasutaja antud tingimustest. Salvestatud andmed on töödeldavad tekstitöötluse või mõne muu andmetöötlusprogrammiga. Tulemusi on võimalik väljastada arvetena, trendidena või muul viisil. Võimalik on jälgida erinevate seadmete infot reaalselt.

Kauglugemissüsteem suudab andmeid koguda temast eemal asuvatelt seadmetelt ja edastada andmeid mujal asuvasse keskusesse vastavalt valitud sidelahendusele. Kogutud andmeid ja aruandeid on võimalik edastada nii püsiliinide kaudu kui ka telefoni-, raadio- või GSM-modemiga.

Korterelamute energiaseire korral võib info kogumiseks kasutada ka sülearvutit. Sel juhul kogutakse terve maja andmed hoone ühest punktist. Andmete mahalugemiseks kulub vähem kui sekund arvesti kohta. Korrusmajadele kauglugemissüsteemide paigaldamine

